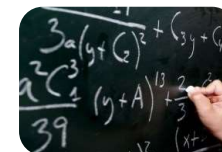


# Asse 10



PO FESR Sicilia 2014-2020

## Asse 10: Istruzione e Formazione



Nell'ambito della programmazione 2014-2020, l'Asse 10 risponde alle sfide poste dalla Strategia Europa 2020 concorrendo al miglioramento della qualità e dell'efficacia dell'istruzione e della formazione, **favorendo l'apprendimento permanente, incoraggiando innovazione, creatività e imprenditorialità.**

Nell'Asse 10 il FESR si trova ad operare in un'area di intervento su cui è **prioritario l'impegno della programmazione FSE (Fondo Sociale Europeo)**. L'impegno del PO **FESR Sicilia 2014-2020** è rivolto ad **interventi** in favore dell'**edilizia scolastica** e ad **interventi infrastrutturali** rivolti all'alta formazione.

### Obiettivo specifico

10.7 Aumento della propensione dei giovani a permanere nei contesti formativi, attraverso il miglioramento della sicurezza e della fruibilità degli ambienti scolastici

### DOTAZIONE FINANZIARIA (4%)

SOSTEGNO DELL'UNIONE	CONTROPARTITA NAZIONALE	FINANZIAMENTO TOTALE
124.180.577,00	41.393.526,00	165.574.103,00

# Asse 10



PO FESR Sicilia 2014-2020

OBIETTIVO  
SPECIFICO

AZIONE

DESTINATARI

BENEFICIARI

TERRITORIO DI  
RIFERIMENTO

AUMENTO DELLA  
PROPENSIONE DEI GIOVANI A  
PERMANERE NEI CONTESTI  
FORMATIVI E  
MIGLIORAMENTO DELLA  
SICUREZZA E DELLA  
FRUIBILITÀ DEGLI AMBIENTI  
SCOLASTICI

Interventi di riqualificazione  
degli edifici scolastici  
(efficientamento energetico,  
sicurezza, attrattività e  
innovatività, accessibilità,  
impianti sportivi, connettività),  
anche per facilitare l'accessibilità  
delle persone con disabilità

popolazione scolastica,  
istituzioni scolastiche

Enti locali e loro associazioni/consorzi/Unioni

tutto il territorio siciliano